

Selbstverständlich versuchen wir die Auswirkungen der Baustellen auf die Nachbarschaft so gering wie möglich zu halten. Für Schmutz, Staub und Lärm bitten wir um Verständnis.

Vielen Dank für Ihr Verständnis und Ihre Unterstützung.
Troisdorf, im September 2022

Freundliche Grüße

Stadtwerke Troisdorf GmbH

Ihre Ansprechpartner:

Vertreter der Bauherren:
Stadtwerke Troisdorf GmbH
Hans Josef Tannenbaum
Tel.: 02241 888 312

Bei Störungen im öffentlichen Bereich
24 h erreichbar
Tel.: 02241 888 110

Bauausführung:
Firma Meißner Hoch-, Tief- und
Straßenbau GmbH
Jean-Lutz Meißner
Tel.: 02241 76279

Sanierung der Versorgungsleitungen

Infobrief an die Hauseigentümer und Anwohner der Straße „Am Bahnhof“

Guten Tag,

in der Straße „Am Bahnhof“ werden die Stadtwerke Troisdorf demnächst Arbeiten an den öffentlichen Versorgungsleitungen durchführen. Folgende Baubereiche sind betroffen:

- § Am Bahnhof 1 – 5
- § Mendener Straße 37 - 39

Aufgrund der Auswirkungen in der Nachbarschaft erhalten Sie dieses Schreiben auch, wenn Sie nicht direkt von der Baumaßnahme betroffen sind.

Was genau ist in dem Gesamtprojekt geplant?

Gas:

Die Stadtwerke Troisdorf erneuern im oben genannten Bereich die Gasversorgungsleitungen. Gleichzeitig werden die Hausanschlüsse je nach Zustand erneuert oder auf die neue Versorgungsleitung umgebunden

Wasser:

Im Zuge der Arbeiten an der Gasversorgung erneuern die Stadtwerke Troisdorf die Wasserversorgungsleitungen. Gleichzeitig werden die Hausanschlüsse je nach Zustand erneuert oder auf die neue Versorgungsleitung umgebunden

Was bedeutet das für Sie als Anwohner?

Die Arbeiten beginnen am 10.10.2022

Abgeschlossen wird die Maßnahme voraussichtlich im November 2022

Folgende Baubereiche sind betroffen:

- § Am Bahnhof 1 – 5
- § Mendener Straße 37 – 39

Die Arbeiten werden überwiegend unter Vollsperrung/Teilspernung der jeweiligen Straße durchgeführt. Im Bereich der Baustelle wird das Parken verboten sein und die Grundstückszufahrten werden teilweise unterbrochen. Bitte beachten Sie die örtlichen Parkeinschränkungen und das die Bauzufahrten freizuhalten sind.

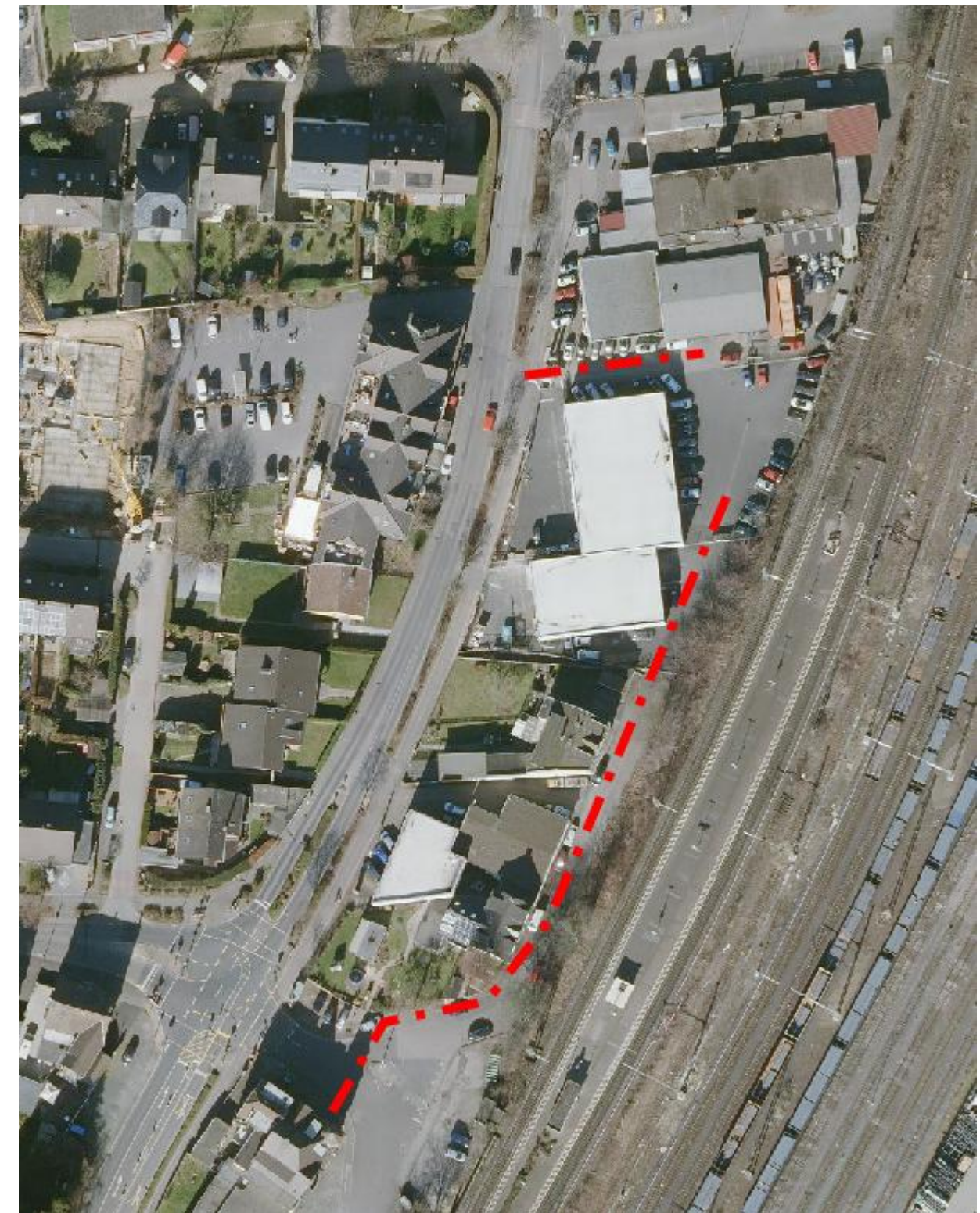
Im Notfall sind die Grundstücke jederzeit für Rettungsdienste zu erreichen.

Sofern die Müllabfuhr an Abfuhrtagen nicht an die Grundstücke heranfahren kann, wird das Bauunternehmen die Abfallbehälter vor Ihrem Haus abholen und nach der Leerung wieder zurückbringen.

Vorsorglich möchten wir Sie darauf hinweisen, dass es während der Bauzeit zu Unterbrechungen in der Gas- und Wasserversorgung kommen kann. Hierzu werden die Anwohner gesondert informiert.

Nach Abschluss der Arbeiten werden gegebenenfalls die Leitungen in Ihrem Haus entlüftet. Um die Arbeiten an den Hausanschlüssen möglichst schnell und reibungslos durchzuführen, bitten wir Sie, unseren Mitarbeitern und den beauftragten Firmen den Zugang in Ihrem Keller bzw. in Ihrem Hausanschlussraum zu ermöglichen.

Bitte denken Sie daran, dass Baustellen für Kinder eine besondere Gefahr darstellen und als Spielplatz nicht geeignet sind.



Bauvorhaben: Am Bahnhof