

Selbstverständlich versuchen wir die Auswirkungen der Baustellen auf die Nachbarschaft so gering wie möglich zu halten. Für Schmutz, Staub und Lärm bitten wir um Verständnis.

Vielen Dank für Ihr Verständnis und Ihre Unterstützung.  
Troisdorf, im Juli 2022

Freundliche Grüße

Stadtwerke Troisdorf GmbH,  
Abwasserbetrieb Troisdorf, AöR,  
Stadtwerke Lohmar GmbH & Co. KG und  
Aggerverband

#### Ihre Ansprechpartner:

Örtliche Bauüberwachung  
Stadtwerke und Abwasserbetrieb  
Ing.-Büro Bieske und Partner  
Sebastian Sutter  
Tel.: 02246 9212 28

Aggerverband und Straßen.NRW  
Uwe Steinacker  
02261 36 1191

Vertreter der Bauherren:  
Stadtwerke Troisdorf GmbH  
Oliver Heurich  
Tel.: 02241 888 351  
Abwasserbetrieb Troisdorf, AöR  
Denise Boch  
02241 888 391  
Stadtwerke Lohmar GmbH & Co. KG  
Andreas Söffler  
02246 9116546  
Aggerverband / Straßen.NRW  
Uwe Steinacker  
02261 36 1191

Bei Störungen im öffentlichen Bereich  
24 h erreichbar  
Tel.: 02241 / 888 110

Bauausführung:  
EUROVIA Teerbau GmbH  
Thomas Teitzel  
Tel.: 02241 4805 35

Stadtwerke Troisdorf GmbH und  
Abwasserbetrieb Troisdorf, AöR  
Kundenzentrum  
Poststr. 105  
53840 Troisdorf  
Tel.: 02241 888 0  
Fax: 02241 888 150  
www.stadtwerke-troisdorf.de  
www.abwasserbetrieb-troisdorf.de

## Neubau Entlastungs- und Straßenentwässerungskanal einschl. Straßenwiederherstellung sowie Erneuerung der Ver- und Entsorgungsleitungen in der Flughafenstraße

### Infobrief an die Anwohner der Straßen Flughafenstraße, Sülzbachstraße, Auf dem Dahl

Guten Tag,

in Kürze werden in den oben aufgeführten Straßen Bauarbeiten stattfinden.

Aufgrund der Auswirkungen in der Nachbarschaft erhalten Sie dieses Schreiben auch, wenn Sie nicht direkt von der Baumaßnahme betroffen sind.

#### Was genau ist in dem Gesamtprojekt geplant?

##### *Abwasser (Aggerverband):*

Der Aggerverband betreibt in Troisdorf-Altenrath einen Staukanal, der in den Stocksiefen entlastet und dort für erhebliche Erosionen gesorgt hat. Um diesen Missstand zu beseitigen, entschied man sich für den Neubau eines Drosselbauwerks und Neubau eines Entlastungssammlers durch die Flughafenstraße zur Sülz.

##### *Straße (Landesbetrieb Straßen.NRW):*

Der vorhandene Straßenentwässerungskanal in der Flughafenstraße wird neu verlegt. Die Flughafenstraße einschließlich Gehweg wird neu asphaltiert.

##### *Wasser (Stadtwerke Lohmar):*

Erneuerung der Hauptversorgungsleitung in der Sülzbachstraße und der Flughafenstraße bis zur Einmündung Schickergasse. Umklemmen der Trinkwasserhausanschlüsse in der Sülzbachstraße und der Flughafenstraße im öffentlichen Verkehrsbereich.  
Verlegung einer Trinkwasserleitung in der Straße Auf dem Dahl von der Flughafenstraße aus.

##### *Strom (Stadtwerke Troisdorf):*

Zur Verbesserung der Netzverfügbarkeit erfolgt ein Austausch der Gittermaststation Auf dem Dahl gegen eine neue Kompaktstation im Bereich der Zufahrt Flughafenstraße. Es werden neue Niederspannungserdkabel in die Sülzbachstraße bis zum Pumpwerk des Abwasserbetrieb verlegt. Umstellung der Häuser von Freileitungs- auf Erdkabelanschluss, Rückbau der Stromfreileitungen. Betroffene Eigentümer der Liegenschaften erhalten hierzu noch eine separate schriftliche Information der Stadtwerke Troisdorf GmbH.

##### *Beleuchtung (Abwasserbetrieb Troisdorf):*

Im Rahmen dieser Maßnahme wird auch die Beleuchtungsanlage verändert und ergänzt.

##### *Abwasser (Abwasserbetrieb Troisdorf):*

Sanierung des Mischwasserkanals und Erneuerung von Kanalhausanschlussleitungen.



## Was bedeutet das für Sie als Anwohner?

Geplanter Baubeginn 08.08.2022.

Abgeschlossen wird die Maßnahme voraussichtlich im August 2023.

Folgende Baubereiche sind betroffen:

- Flughafenstraße 76 bis 135, Sülzbachstraße, Auf dem Dahl 60 bis Einmündung Flughafenstraße

Die Arbeiten werden überwiegend unter Vollsperrung der jeweiligen Straße durchgeführt. Im Bereich der Baustelle wird das Parken verboten sein und die Grundstückszufahrten werden teilweise unterbrochen. Bitte beachten Sie die örtlichen Parkeinschränkungen und dass die Bauzufahrten freizuhalten sind.

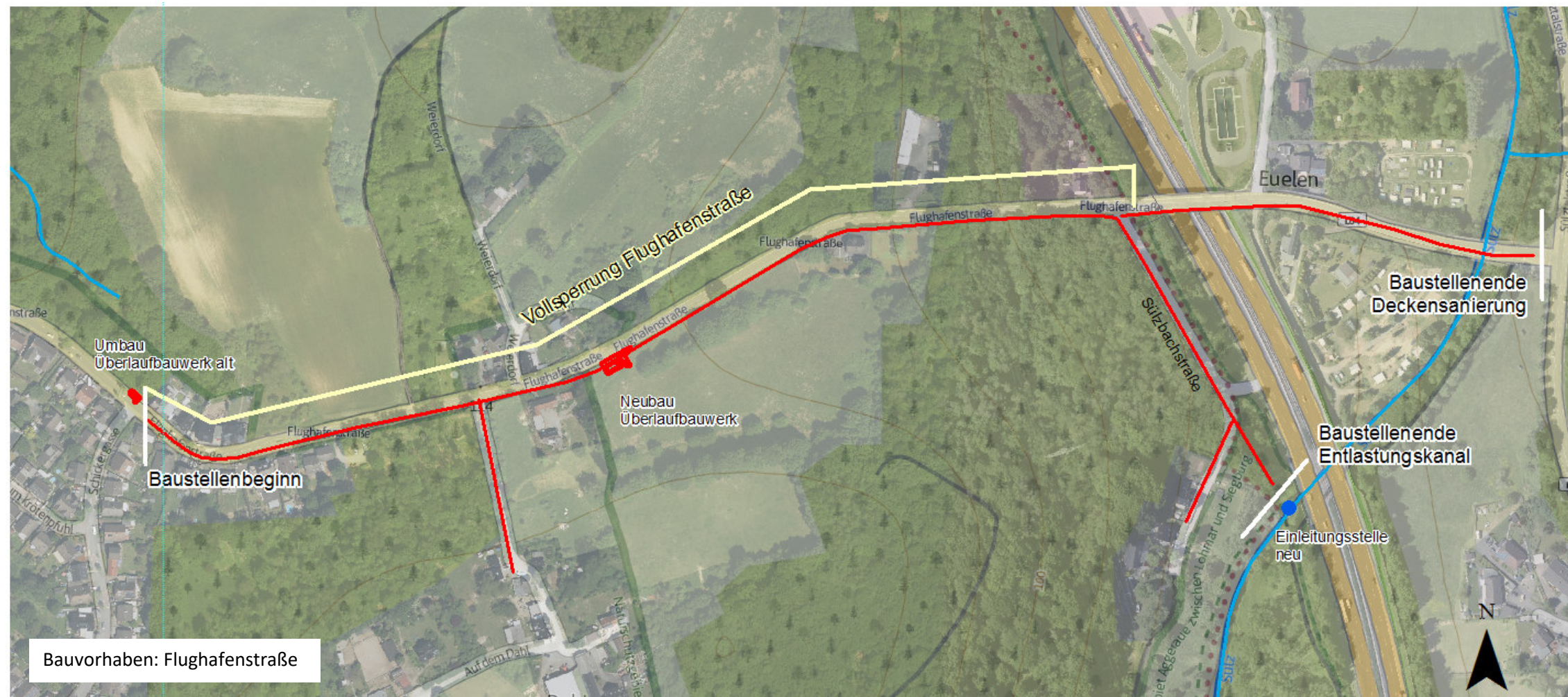
Im Notfall sind die Grundstücke jederzeit für Rettungsdienste zu erreichen.

Sofern die Müllabfuhr an Abfuhrtagen nicht an die Grundstücke heranfahren kann, wird das Bauunternehmen die Abfallbehälter vor Ihrem Haus abholen und nach der Leerung wieder zurückbringen. Bitte kennzeichnen Sie vorsorglich ihre Mülltonnen mit ihrer Hausnummer.

Vorsorglich möchten wir Sie darauf hinweisen, dass es während der Bauzeit zu Unterbrechungen in der Strom-, Gas-, und Wasserversorgung kommen kann. Im Bereich des Abwassers kann es zeitweise zu Einschränkungen in der Nutzung der sanitären Einrichtungen kommen. Hierzu werden die Anwohner gesondert informiert.

Nach Abschluss der Arbeiten werden gegebenenfalls die Leitungen in Ihrem Haus entlüftet. Um die Arbeiten an den Hausanschlüssen möglichst schnell und reibungslos durchzuführen, bitten wir Sie, unseren Mitarbeitern und den beauftragten Firmen den Zugang zu Ihrem Keller bzw. in Ihrem Hausanschlussraum zu ermöglichen.

Bitte denken Sie daran, dass Baustellen für Kinder eine besondere Gefahr darstellen und als Spielplatz nicht geeignet sind.



Bauvorhaben: Flughafenstraße