

TroPark GmbH

	2019	2018
Veräußerte Fläche	6,264 m ²	4,144 m ²
Veräußerte Fläche gesamt	525.676 m ²	519.412 m ²
Anzahl Mitarbeiter	0	0

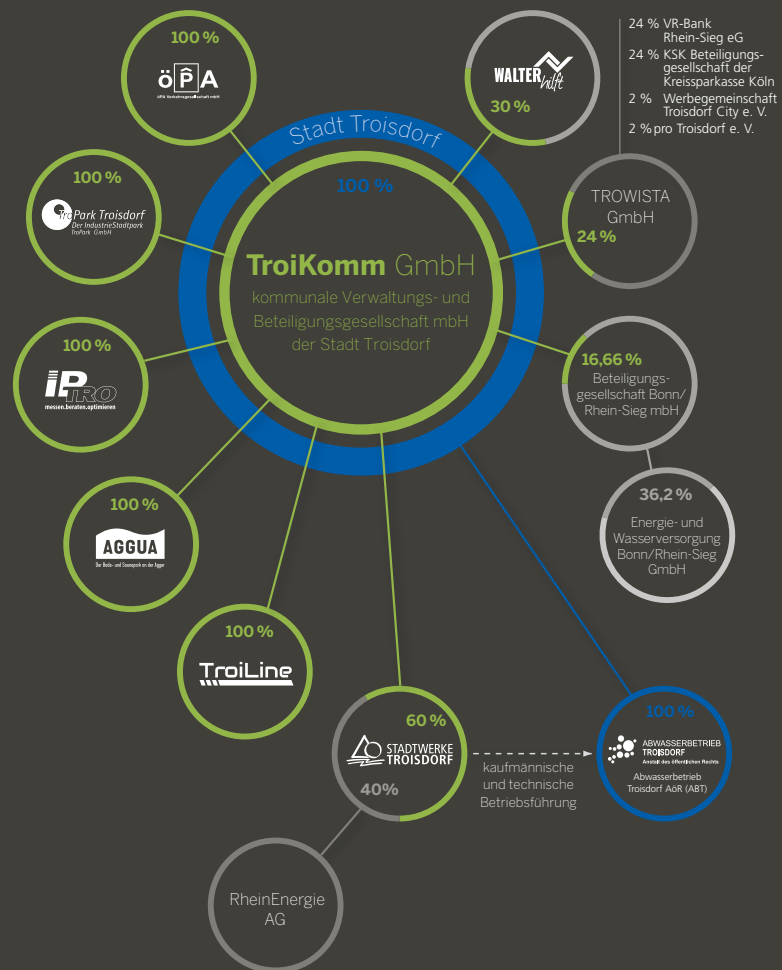
IPTro Industriepark Troisdorf GmbH

	2019	2018
Kunden im Bereich Energiedienstleistungen/Umweltschutz	21	30
Anzahl Mitarbeiter	5	7

öPA Verkehrsgesellschaft mbH

Anzahl der Parkhäuser		5
Gesamtanzahl Parkplätze		1.795
	2019	2018
Anzahl der Kunden	ca. 398.000	ca. 353.000
Anzahl Mitarbeiter	7	6

Übersicht der TroiKomm-Gesellschaften



24 % VR-Bank Rhein-Sieg eG
 24 % KSK Beteiligungsgesellschaft der Kreissparkasse Köln
 2 % Werbegemeinschaft Troisdorf City e. V.
 2 % pro Troisdorf e. V.

TroiKomm GmbH

Poststraße 105 · 53840 Troisdorf · Tel.: 02241 888 0 · Fax: 02241 888 150

Thomas Möws | Aufsichtsratsvorsitzender der TroiKomm GmbH
 Klaus-Werner Jablonski | Bürgermeister der Stadt Troisdorf |
 Aufsichtsratsvorsitzender der Stadtwerke Troisdorf GmbH
 Andrea Vogt | Geschäftsführung
 Michael Roelofs | Geschäftsführung (ab 1.4.2019)

Zahlenspiegel
 der **TroiKomm GmbH**
 2019



TroiKomm GmbH – Konzernumsatz

	Mio. €	
	2019	2018
Stromversorgung	85,6	77,8
Gasversorgung	37,2	33,0
Wasserversorgung	8,8	8,4
Sonstige Geschäfte (Wärme)	4,3	3,8
Bäderbetrieb	2,8	3,1
Bewirtschaftung von Verkehrsflächen	1,1	1,0
IPTro	0,5	0,7
TroPark	2,6	2,8
Sonstiges	2,5	2,8
Anzahl Mitarbeiter der GmbH	17	16

Stadtwerke Troisdorf GmbH – Absatz

	2019	2018
Stromabsatz mit Endkunden	367,0 Mio. kWh	344,1 Mio. kWh
Gasabsatz mit Endkunden	749,3 Mio. kWh	722,2 Mio. kWh
Wasserabsatz mit Endkunden	4,2 Mio. m ³	4,2 Mio. m ³

Jahresabschlusszahlen

	Mio. €	
	2019	2018
Eigenkapital	39,5	39,5
Bilanzsumme	109,7	97,3
Anlagevermögen	83,9	76,8
Umsatzerlöse	140,8	128,0
Ergebnis nach Steuern	7,7	8,0
Anzahl Mitarbeiter	222	218

Versorgungsgebiet

	2019	2018
Versorgungsgebiet	62 km ²	62 km ²
Einwohner	77.786	77.765

Versorgungsanlagen Strom

	2019	2018
Transformatoren	398 Stk.	396 Stk.
Kabelnetz	938,8 km	931,7 km
Freileitungsnetz	47,3 km	50,9 km
Hausanschlüsse	18.823 Stk.	18.246 Stk.
Zähler	46.755 Stk.	46.326 Stk.

Versorgungsanlagen Gas

	2019	2018
Übernahmestationen	9 Stk.	8 Stk.
Bezirksregler	47 Stk.	46 Stk.
Leitungsnetz (Hauptrohr)	282,4 km	282,3 km
Hausanschlüsse	14.380 Stk.	14.375 Stk.
Zähler	18.376 Stk.	18.270 Stk.
Durchschnittliche Anschlussdichte (Anschlüsse/km)	50,92 Stk.	50,91 Stk.
Spez. Rohrnetzlänge (m/Anschluss)	19,64 m	19,67 m

Versorgungsanlagen Wasser

	2019	2018
Wasserförderung	5,0 Mio. m ³	5,0 Mio. m ³
Leitungsnetz (Hauptrohr)	303,98 km	304,13 km
Hausanschlüsse	16.932 Stk.	16.893 Stk.
Zähler	18.751 Stk.	18.277 Stk.
Durchschnittliche Anschlussdichte (Anschlüsse/km)	55,6 Stk.	55,6 Stk.
Spez. Rohrnetzlänge (m/Anschluss)	18,0 m	18,0 m

AGGUA TROISDORF GmbH

	2019	2018
Besucherzahlen		
Bad	287.210*	294.320*
Sauna	35.238	36.081
Anzahl Mitarbeiter	27	24

* Jeweils ohne Schulen und Vereine