

TroPark GmbH

	2018	2017
Veräußerte Fläche	4.144 m ²	34.973 m ²
Veräußerte Fläche gesamt	519.412 m ²	515.268 m ²
Anzahl Mitarbeiter	0	1

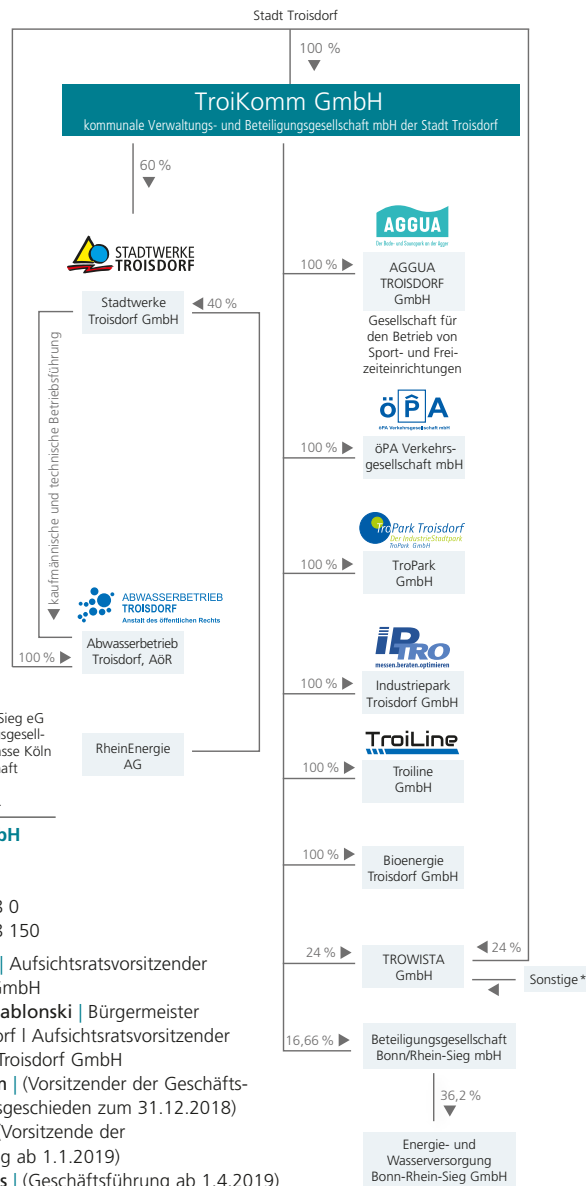
IPTro Industriepark Troisdorf GmbH

	2018	2017
Kunden im Bereich Energiedienstleistungen/Umweltschutz	30	36
Anzahl Mitarbeiter	7	10

öPA Verkehrsgesellschaft mbH

Anzahl der Parkhäuser		5
Gesamtanzahl Parkplätze		1.795
	2018	2017
Anzahl der Kunden	ca. 353.000	ca. 367.000
Anzahl Mitarbeiter	6	6

Übersicht der TroiKomm-Gesellschaften



* 24 % VR-Bank Rhein-Sieg eG
 24 % KSK Beteiligungsgesellschaft der Kreissparkasse Köln
 2 % Werbegemeinschaft Troisdorf City e. V.
 2 % pro troisdorf e. V.

TroiKomm GmbH

Poststraße 105
 53840 Troisdorf
 Tel.: 02241 888 0
 Fax: 02241 888 150

Thomas Möws | Aufsichtsratsvorsitzender
 der TroiKomm GmbH

Klaus-Werner Jablonski | Bürgermeister
 der Stadt Troisdorf | Aufsichtsratsvorsitzender
 der Stadtwerke Troisdorf GmbH

Peter Blatzheim | (Vorsitzender der Geschäftsführung
 und ausgeschieden zum 31.12.2018)

Andrea Vogt | (Vorsitzende der

Geschäftsführung ab 1.1.2019)

Michael Roelofs | (Geschäftsführung ab 1.4.2019)

Zahlenspiegel 2018

TroiKomm GmbH



TroiKomm GmbH – Konzernumsatz

	Mio. €	
	2018	2017
Stromversorgung	77,8	76,5
Gasversorgung	33,0	31,2
Wasserversorgung	8,4	8,0
Sonstige Geschäfte (Wärme)	3,8	2,8
Bäderbetrieb	3,1	2,9
Bewirtschaftung von Verkehrsflächen	1,0	1,0
IPTro	0,7	0,6
TroPark	2,8	5,4
Sonstiges	2,8	3,0
Anzahl Mitarbeiter der GmbH	16	14

Stadtwerke Troisdorf GmbH – Absatz

	2018	2017
Stromabsatz mit Endkunden	344,1 Mio. kWh	350,5 Mio. kWh
Gasabsatz mit Endkunden	722,2 Mio. kWh	655,3 Mio. kWh
Wasserabsatz mit Endkunden	4,2 Mio. m³	3,9 Mio. m³

Jahresabschlusszahlen

	Mio. €	
	2018	2017
Eigenkapital	39,5	39,5
Bilanzsumme	97,3	96,8
Anlagevermögen	76,8	72,7
Umsatzerlöse	128,0	123,6
Ergebnis nach Steuern	8,0	9,8
Anzahl Mitarbeiter	218	217

Versorgungsgebiet

	2018	2017
Versorgungsgebiet	62 km²	62 km²
Einwohner	77.765	77.650

Versorgungsanlagen Strom

	2018	2017
Transformatoren	396 Stk.	398 Stk.
Kabelnetz	931,7 km	921,3 km
Freileitungsnetz	50,9 km	56,3 km
Hausanschlüsse	18.246 Stk.	18.302 Stk.
Zähler	46.326 Stk.	46.364 Stk.

Versorgungsanlagen Gas

	2018	2017
Übernahmestationen	8 Stk.	7 Stk.
Bezirksregler	46 Stk.	46 Stk.
Leitungsnetz (Hauptrohr)	282,3 km	281,3 km
Hausanschlüsse	14.375 Stk.	14.298 Stk.
Zähler	18.270 Stk.	18.251 Stk.
Durchschnittliche Anschlussdichte (Anschlüsse/km)	50,91 Stk.	50,53 Stk.
Spez. Rohrnetzlänge (m/Anschluss)	19,67 m	19,67 m

Versorgungsanlagen Wasser

	2018	2017
Wasserförderung	5,0 Mio. m³	4,9 Mio. m³
Leitungsnetz (Hauptrohr)	304,13 km	300,3 km
Hausanschlüsse	16.893 Stk.	16.851 Stk.
Zähler	18.277 Stk.	18.115 Stk.
Durchschnittliche Anschlussdichte (Anschlüsse/km)	55,6 Stk.	56,1 Stk.
Spez. Rohrnetzlänge (m/Anschluss)	18,0 m	17,8 m

AGGUA TROISDORF GmbH

Kurzdaten

Bade- und Saunalandschaft	
Bebaute Fläche	7.690 m²
Umbauter Raum	40.860 m³
Wasserflächen	1.050 m²
Freibad	
Liegefläche	40.000 m²
Wasserfläche	2.300 m²

Besucherkzahlen

	2018	2017
Bad	294.320*	322.223*
Sauna	36.081	36.708
Freibad	29.188	30.329
Anzahl Mitarbeiter	24	24

* Jeweils ohne Schulen und Vereine