

TroPark GmbH

	2017	2016	gesamt
Veräußerte Fläche	34.973 m ²	54.968 m ²	515.268 m ²
Anzahl Mitarbeiter	1	1	

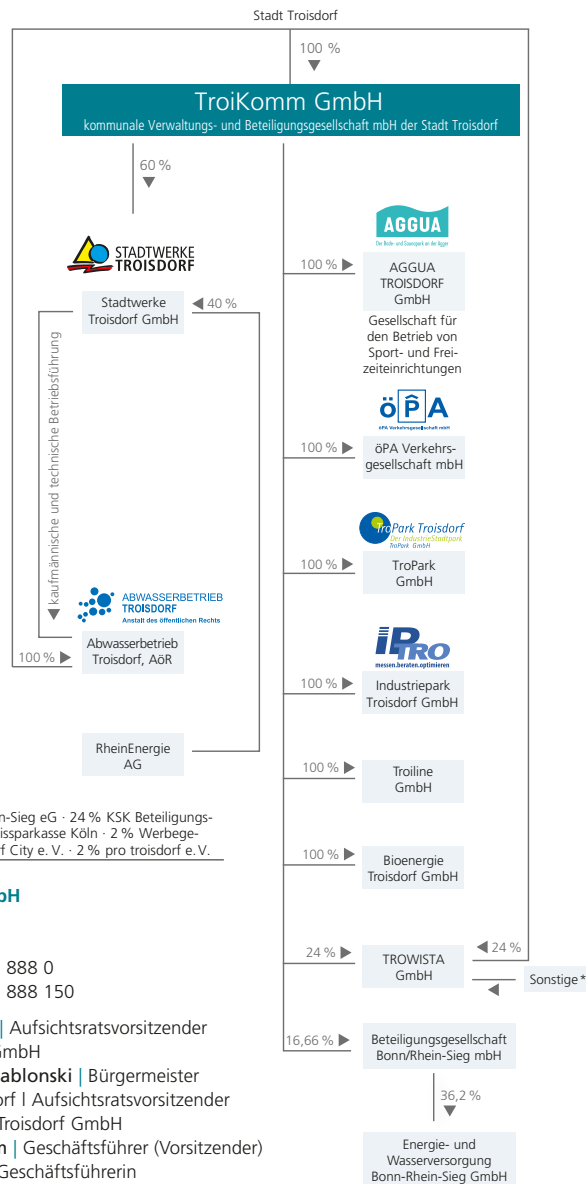
IPTro Industriepark Troisdorf GmbH

	2017	2016
Kunden im Bereich Energiedienstleistungen/Umweltschutz	36	25
Anzahl Mitarbeiter	10	10

öPA Verkehrsgesellschaft mbH

Anzahl der Parkhäuser		5
Gesamtanzahl Parkplätze		1.795
	2017	2016
Anzahl der Kunden	ca. 367.000	ca. 355.000
Anzahl Mitarbeiter	6	6

Übersicht der TroiKomm-Gesellschaften



* 24 % VR-Bank Rhein-Sieg eG · 24 % KSK Beteiligungsgesellschaft der Kreissparkasse Köln · 2 % Werbegemeinschaft Troisdorf City e. V. · 2 % pro troisdorf e. V.

TroiKomm GmbH

Poststraße 105
53840 Troisdorf
Telefon.: 02241 888 0
Telefax: 02241 888 150

Thomas Möws | Aufsichtsratsvorsitzender
der TroiKomm GmbH

Klaus-Werner Jablonski | Bürgermeister
der Stadt Troisdorf | Aufsichtsratsvorsitzender
der Stadtwerke Troisdorf GmbH

Peter Blatzheim | Geschäftsführer (Vorsitzender)

Andrea Vogt | Geschäftsführerin

Zahlenspiegel 2017

TroiKomm GmbH



TroiKomm GmbH – Konzernumsatz

	2017	2016
Stromversorgung	76,45	76,03
Gasversorgung	31,21	31,98
Wasserversorgung	7,96	7,89
Sonstige Geschäfte (Wärme)	2,84	3,42
Bäderbetrieb	2,93	2,86
Bewirtschaftung von Verkehrsflächen	0,95	0,86
IPTro	0,61	0,75
TroPark	5,41	2,46
Sonstiges	2,99	2,11
Anzahl Mitarbeiter der GmbH	14	13

Stadtwerke Troisdorf GmbH – Absatz

	2017	2016
Stromabsatz insgesamt	435,7 Mio. kWh	404,1 Mio. kWh
Gasabsatz insgesamt	741,8 Mio. kWh	722,5 Mio. kWh
Wasserabgabe insgesamt	3,97 Mio. m ³	3,97 Mio. m ³

Jahresabschlusszahlen

	2017	2016
Eigenkapital	39,54	39,54
Bilanzsumme	96,77	88,52
Anlagevermögen	72,68	66,96
Umsatzerlöse	123,57	123,49
Nach Steuern	9,81	12,3
Anzahl Mitarbeiter	217	207

Versorgungsgebiet

	2017	2016
Versorgungsgebiet	62 km ²	62 km ²
Einwohner	77.650	77.753

Versorgungsanlagen Strom

	2017	2016
Transformatoren	398 Stk.	398 Stk.
Kabelnetz	921,3 km	917,2 km
Freileitungsnetz	56,3 km	63,2 km
Hausanschlüsse	18.302 Stk.	18.204 Stk.
Zähler	46.364 Stk.	45.399 Stk.

Versorgungsanlagen Gas

	2017	2016
Übernahmestationen	7 Stk.	7 Stk.
Bezirksregler	46 Stk.	46 Stk.
Leitungsnetz (Hauptrohr)	281,3 km	281,3 km
Hausanschlüsse	14.298 Stk.	14.342 Stk.
Zähler	18.251 Stk.	18.170 Stk.
Durchschnittliche Anschlussdichte (Anschlüsse/km)	50,53 Stk.	51,00 Stk.
Spez. Rohrnetzlänge (m/Anschluss)	19,7	19,8

Versorgungsanlagen Wasser

	2017	2016
Wasserförderung (in Mio.)	4,9 m ³	4,7 m ³
Leitungsnetz (Hauptrohr)	300,3 km	297,4 km
Hausanschlüsse	16.851 Stk.	16.769 Stk.
Zähler	18.115 Stk.	17.941 Stk.
Durchschnittliche Anschlussdichte (Anschlüsse/km)	56,11 Stk.	56,31 Stk.
Spez. Rohrnetzlänge (m/Anschluss)	17,8	17,8

AGGUA TROISDORF GmbH

Kurzdaten

Bade- und Saunalandschaft	
Bebaute Fläche	7.690 m ²
Umbauter Raum	40.860 m ³
Wasserflächen	1.050 m ²
Freibad	
Liegefläche	40.000 m ²
Wasserfläche	2.300 m ²

Besucherzahlen

	2017	2016
Bad	322.223*	319.636*
Sauna	36.708	36.351
Freibad	30.329	34.792
Anzahl Mitarbeiter	24	25

* Jeweils ohne Schulen und Vereine