

Selbstverständlich versuchen wir die Auswirkungen der Baustellen auf die Nachbarschaft so gering wie möglich zu halten. Für Schmutz, Staub und Lärm bitten wir um Verständnis.

Vielen Dank für Ihr Verständnis und Ihre Unterstützung.
Troisdorf, im August 2018

Freundliche Grüße

Stadtwerke Troisdorf GmbH
und
Abwasserbetrieb Troisdorf, AöR

Ihre Ansprechpartner:

Örtliche Bauüberwachung
Stadtwerke Troisdorf
Patrick Horn
Tel.: 02241 888 215

Vertreter der Bauherren:
Abwasserbetrieb Troisdorf, AöR
Oliver Rose
Tel.: 02241 888 402

Bei Störungen im öffentlichen Bereich
24 h erreichbar
Tel.: 02241 888 110

Bauausführung:
Tiefbau Meißner
Stephan Ponsie
Tel.: 0173 529 626 7

Sanierung der Ver- und Entsorgungsleitungen

Infobrief an die Anwohner der Straße Auf dem Kirvelberg

Guten Tag,

mit dem Infobrief vom Juni 2018 haben wir Sie bereits über die anstehende Baumaßnahme informiert. Mit diesem Schreiben erhalten Sie kurz vor Baubeginn weitere Informationen.

Aufgrund der Auswirkungen in der Nachbarschaft erhalten Sie dieses Schreiben auch, wenn Sie nicht direkt von der Baumaßnahme betroffen sind.

Was genau ist in dem Gesamtprojekt geplant?

Abwasser:

Gemäß Sanierungskonzept ist es geplant, die Schächte in dem Bereich zu sanieren.

Wasser und Gas:

Im Zuge der Kanalbauarbeiten erneuern die Stadtwerke Troisdorf die Wasserversorgungsleitungen. Gleichzeitig werden die Hausanschlüsse je nach Zustand erneuert.

Strom:

Die Stromversorgung wird ebenfalls erneuert. Hierzu werden Kabel im Erdreich verlegt. Bei den Gebäuden, die noch über Freileitungen versorgt werden, werden die Stromanschlüsse außerdem auf Erdkabel umgestellt. Nach Beendigung der gesamten Baumaßnahme wird die Freileitung demontiert, und die betroffenen Dachflächen werden in einen ordnungsgemäßen Zustand gebracht. Hierzu erhalten die betroffenen Hauseigentümer ein gesondertes Schreiben.

Straßenbeleuchtung:

Im Rahmen dieser Baumaßnahmen werden auch die Beleuchtungsanlagen erneuert. Hierzu werden zusätzlich Beleuchtungskabel im Erdreich verlegt.

Was bedeutet das für Sie als Anwohner?

Die Arbeiten beginnen ab Ende August mit dem Versorgungsbau.

Abgeschlossen wird die komplette Maßnahme voraussichtlich im Oktober 2018. Bitte beachten Sie, dass aufgrund der unterschiedlichen Tiefenlage der Ver- und Entsorgungsleitungen mehrere Tiefbaugräben erforderlich sind und die Arbeiten nur nacheinander erfolgen können. Folgende Baubereiche sind betroffen:

- Auf dem Kirvelberg Haus Nr. 12 bis Haus Nr. 32

Die Arbeiten werden überwiegend unter Teilspernung der jeweiligen Straße durchgeführt. Im Bereich der Baustelle wird das Parken verboten sein und die Grundstückszufahrten werden teilweise unterbrochen. Bitte beachten Sie die örtlichen Parkeinschränkungen und dass die Bauzufahrten freizuhalten sind.

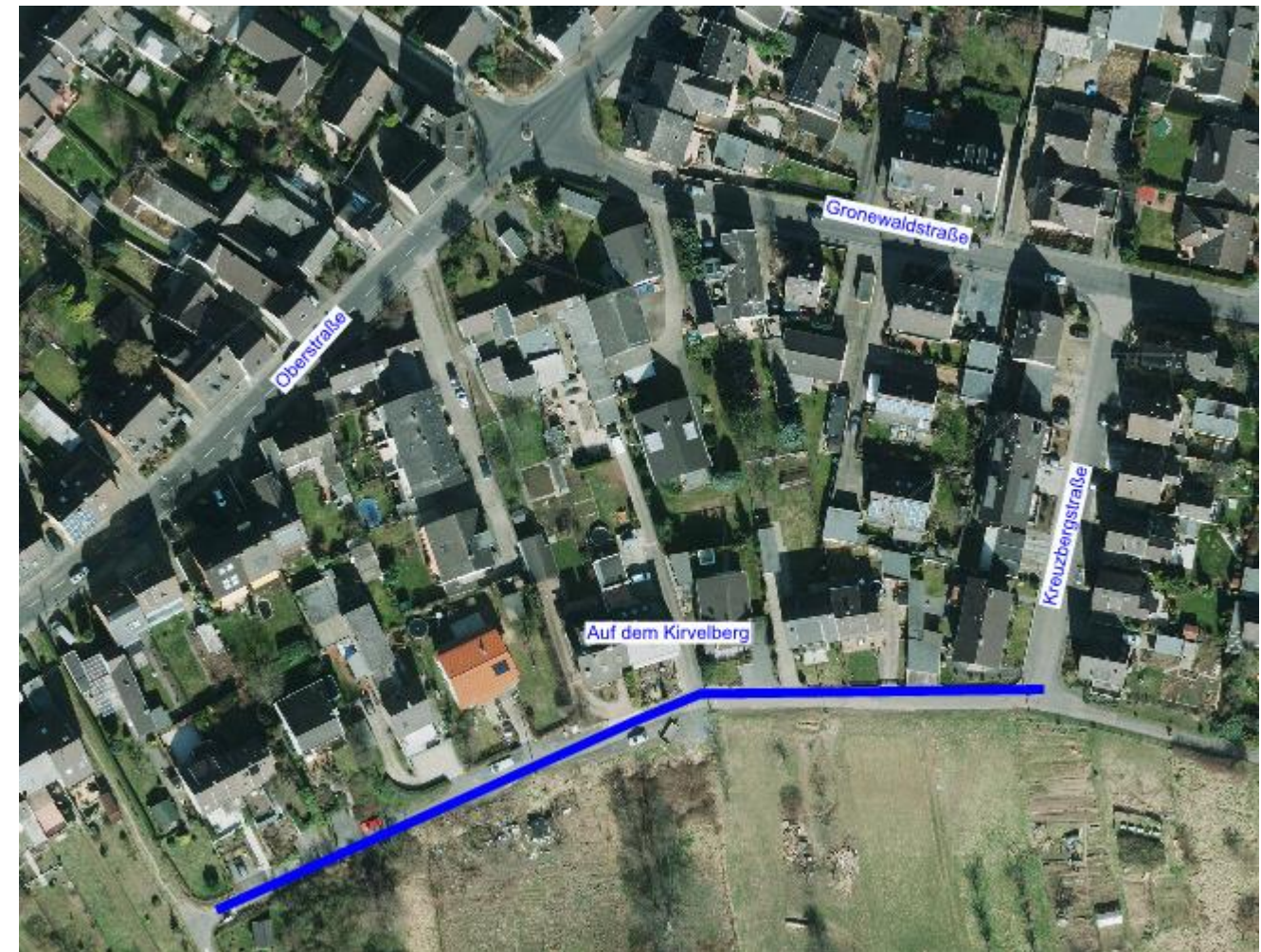
Im Notfall sind die Grundstücke jederzeit für Rettungsdienste zu erreichen.

Sofern die Müllabfuhr an Abfuhrtagen nicht an die Grundstücke heranfahren kann, wird das Bauunternehmen die Abfallbehälter vor Ihrem Haus abholen und nach der Leerung wieder zurückbringen.

Vorsorglich möchten wir Sie darauf hinweisen, dass es während der Bauzeit zu Unterbrechungen in der Strom-, Gas-, und Wasserversorgung kommen kann. Im Bereich des Abwassers kann es zeitweise zu Einschränkungen in der Nutzung der Sanitären Einrichtungen kommen. Hierzu werden die Anwohner gesondert informiert.

Nach Abschluss der Arbeiten werden gegebenenfalls die Leitungen in Ihrem Haus entlüftet. Um die Arbeiten an den Hausanschlüssen möglichst schnell und reibungslos durchzuführen, bitten wir Sie, unseren Mitarbeitern und den beauftragten Firmen den Zugang zu Ihrem Keller bzw. in Ihrem Hausanschlussraum zu ermöglichen.

Bitte denken Sie daran, dass Baustellen für Kinder eine besondere Gefahr darstellen und als Spielplatz nicht geeignet sind.



Bauvorhaben: Sanierung Gronewaldstraße, Zum Siegblick, Auf dem Kirvelberg