

Die Bauarbeiten in den Straßen Am Mühlenbach und Auf dem Grend werden über die Feiertage bis mindestens zum 03.01.2023 pausieren. Während dieser Zeit sind keine Baugruben offen, sodass die Zugänglichkeit zu allen Grundstücken möglich ist.

Selbstverständlich versuchen wir die Auswirkungen der Baustellen auf die Nachbarschaft so gering wie möglich zu halten. Für Schmutz, Staub und Lärm bitten wir um Verständnis.

Vielen Dank für Ihr Verständnis und Ihre Unterstützung.
Troisdorf, im Dezember 2023

Ein frohes Fest und einen guten Start ins neue Jahr
wünschen Ihnen

Stadtwerke Troisdorf GmbH,
Abwasserbetrieb Troisdorf, AöR
und
Troiline GmbH

Ihre Ansprechpartner:

Örtliche Bauüberwachung

Brendebach Ingenieure
Ronny Strunk
Tel.: 02742 9307 251...

Vertreter der Bauherren:

Tropark GmbH
Stefanie Böttner
Tel.: 02241 888 676

Abwasserbetrieb Troisdorf, AöR

Anja Roth
Tel.: 02241 888 415

Stadtwerke Troisdorf GmbH

Adrian Rott
Tel.: 02241 888 331

TroiLine GmbH

Dean Hemmersbach
Tel.: 02241 888 332

Bei Störungen im öffentlichen Bereich

24 h erreichbar
Tel.: 02241 888 110

Bauausführung:

Geschwister Balter GmbH
Ulrich Hoffmann
Tel.: 06557 7819

Stadtwerke Troisdorf GmbH und Abwasserbetrieb Troisdorf, AöR

Kundenzentrum
Poststr. 105
53840 Troisdorf
Tel.: 02241 888 0
Fax: 02241 888 150
www.stadtwerke-troisdorf.de
www.abwasserbetrieb-troisdorf.de

Sanierung der Ver- und Entsorgungsleitungen

Infobrief an die Anwohner der Straßen Am Mühlenbach und Auf dem Grend

Guten Tag,

mit den Infobriefen von November 2022 und Oktober 2023 haben wir Sie bereits über die anstehende Baumaßnahme informiert. Mit diesem Schreiben erhalten Sie kurz vor Baubeginn in der Straße Auf dem Grend von 19 – 34 weitere Informationen.

Aufgrund der Auswirkungen in der Nachbarschaft erhalten Sie dieses Schreiben auch, wenn Sie nicht direkt von der Baumaßnahme betroffen sind.

Was genau ist in dem Gesamtprojekt geplant?

Abwasser:

In der Straße Am Mühlenbach sind die Arbeiten im Bereich Abwasser abgeschlossen. In der Straße Auf dem Grend wird der Hauptkanal in Teilen in offener Bauweise erneuert und in geschlossener Bauweise saniert. Alle schadhafte Anschlussleitungen im öffentlichen Bereich werden in offener Bauweise erneuert. Weiter werden in diesem Bereich für das Erschließungsgebiet neue Anschlussleitungen hergestellt.

Wasser, Gas und Geothermie:

In der Straße Am Mühlenbach werden vor Weihnachten die Anschlussleitungen für Gas und Wasser je nach Zustand erneuert bzw. auf die neue Hauptleitung in der Straße umgebunden. Nach Abschluss der Arbeiten wird im neuen Jahr die Oberflächen wieder hergestellt. Im Zuge der Kanalbauarbeiten in der Straße Auf dem Grend erneuern die Stadtwerke Troisdorf die Gas- und Wasserversorgungshauptleitungen. Gleichzeitig werden die Hausanschlüsse je nach Zustand erneuert. Zusätzlich wird eine Geothermiehauptleitung in der Straße Auf dem Grend neu hergestellt.

Strom, Straßenbeleuchtung und Glasfaser:

In der Straße Auf dem Grend wird zusätzlich noch Mittel- und Niederspannungskabel Strom, sowie Glasfaserleerrohre neu verlegt. Eine Anbindung an das Glasfasernetz ist somit noch nicht möglich. Sobald wir Sie an unser Highspeed- Glasfasernetz anschließen können, kommen wir nochmal gesondert auf Sie zu.

Die vorhandenen Beleuchtungskörper und die Beleuchtungskabel werden erneuert.

Was bedeutet das für Sie als Anwohner?

Die Arbeiten beginnen am 07.12.2023 in der Straße Auf dem Grend.
In der Straße Am Mühlenbach gehen die Arbeiten weiter.

Abgeschlossen wird die Maßnahme Auf dem Grend voraussichtlich im März 2024. Am Mühlenbach wird die Oberfläche in Abhängigkeit der Witterung im Januar 2024 wieder hergestellt.
Bitte beachten Sie, dass aufgrund der unterschiedlichen Tiefenlage der Ver- und Entsorgungsleitungen mehrere Tiefbaugräben erforderlich sind und die Arbeiten nur nacheinander erfolgen können. Folgende Baubereiche sind betroffen:

- Auf dem Grend 19-38
- Am Mühlenbach 1-6

Die Arbeiten werden überwiegend unter Vollsperrung der Straße in verschiedenen Abschnitten Auf dem Grend durchgeführt. Im Bereich der Baustelle wird das Parken verboten sein und die Grundstückszufahrten werden dann unterbrochen sein

Bitte beachten Sie die örtlichen Parkeinschränkungen und dass die Bauzufahrten freizuhalten sind.

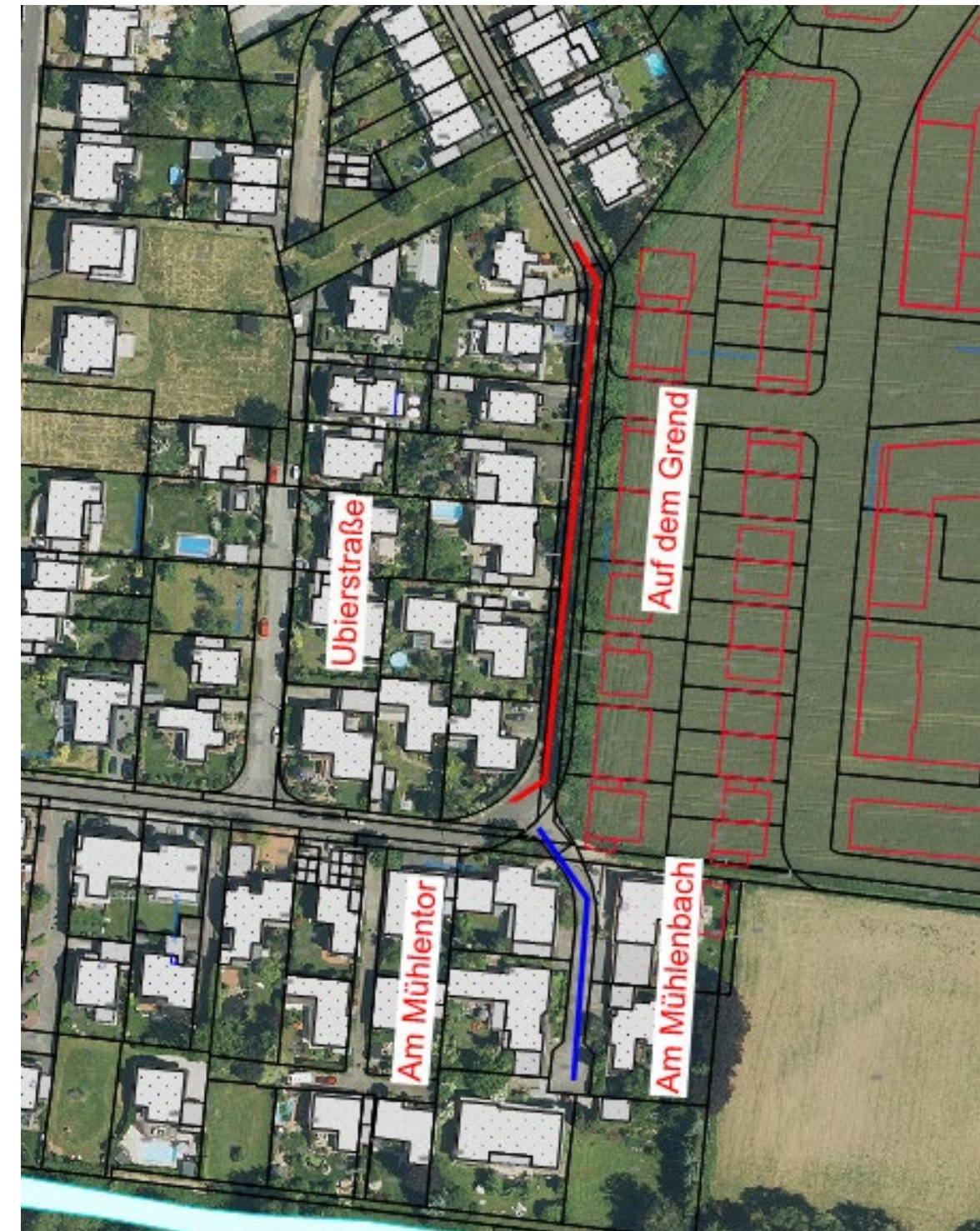
Im Notfall sind die Grundstücke jederzeit für Rettungsdienste zu erreichen.

Sofern die Müllabfuhr an Abfuhrtagen nicht an die Grundstücke heranfahren kann, wird das Bauunternehmen die Abfallbehälter vor Ihrem Haus abholen und nach der Leerung wieder zurückbringen.

Vorsorglich möchten wir Sie darauf hinweisen, dass es während der Bauzeit zu kurzzeitigen Unterbrechungen in der Strom-, Gas-, und Wasserversorgung kommen kann. Im Bereich des Abwassers kann es zeitweise zu Einschränkungen in der Nutzung der Sanitären Einrichtungen kommen. Hierzu werden die Anwohner gesondert informiert.

Nach Abschluss der Arbeiten werden gegebenenfalls die Leitungen in Ihrem Haus entlüftet. Um die Arbeiten an den Hausanschlüssen möglichst schnell und reibungslos durchzuführen, bitten wir Sie, unseren Mitarbeitern und den beauftragten Firmen den Zugang zu Ihrem Keller bzw. in Ihrem Hausanschlussraum zu ermöglichen.

Bitte denken Sie daran, dass Baustellen für Kinder eine besondere Gefahr darstellen und als Spielplatz nicht geeignet sind.



Bauvorhaben: Erschließung B-Plan S195 Auf dem Grend, Bauabschnitt Am Mühlenbach in blau, Bauabschnitt Auf dem Grend in rot