

Sanierung der Ver- und Entsorgungsleitungen

Selbstverständlich versuchen wir die Auswirkungen der Baustellen auf die Nachbarschaft so gering wie möglich zu halten. Für Schmutz, Staub und Lärm bitten wir um Verständnis.

Vielen Dank für Ihr Verständnis und Ihre Unterstützung.
Troisdorf, im November 2023

Freundliche Grüße

Stadtwerke Troisdorf GmbH
und
Abwasserbetrieb Troisdorf, AöR

Ihre Ansprechpartner:

Örtliche Bauüberwachung
Brendebach Ingenieure
Herr Sprenger
Tel.: 02742 9307 237

Vertreter der Bauherren:
Stadtwerke Troisdorf GmbH (Strom)
Herr Mohr
Tel.: 02241 888 356

Abwasserbetrieb Troisdorf, AöR
Frau Boch
Tel.: 02241 888 391

Bei Störungen im öffentlichen Bereich
24 h erreichbar
Tel.: 02241 888 110

Bauausführung:
Blum Tief GmbH
Herr Blum
Tel.: 0173 5301301

Stadtwerke Troisdorf GmbH und Abwasserbetrieb Troisdorf, AöR
Kundenzentrum
Poststr. 105
53840 Troisdorf
Tel.: 02241 888 0
Fax: 02241 888 150
www.stadtwerke-troisdorf.de
www.abwasserbetrieb-troisdorf.de

Infobrief an die Anwohner der Straße Am Bergerhof

Guten Tag,

mit dem Infobrief vom November 2022 haben wir Sie bereits über die anstehende Baumaßnahme informiert. Mit diesem Schreiben erhalten Sie kurz vor Baubeginn weitere Informationen.

Aufgrund der Auswirkungen in der Nachbarschaft erhalten Sie dieses Schreiben auch, wenn Sie nicht direkt von der Baumaßnahme betroffen sind.

Was genau ist in dem Gesamtprojekt geplant?

Abwasser:

Gemäß Sanierungskonzept wurde der Hauptkanal bereits in geschlossener Bauweise saniert. Abschließend werden nun alle schadhafte Anschlussleitungen im öffentlichen Bereich in offener Bauweise erneuert.

Strom:

Die Stromversorgung wird ebenfalls erneuert. Hierzu werden Kabel im Erdreich verlegt.

Was bedeutet das für Sie als Anwohner?

Die Arbeiten beginnen Ende November mit dem Kanalbau.

Abgeschlossen wird die Maßnahme voraussichtlich im Januar 2024.

Bitte beachten Sie, dass aufgrund der unterschiedlichen Tiefenlage der Ver- und Entsorgungsleitungen mehrere Tiefbaugräben erforderlich sind und die Arbeiten nur nacheinander erfolgen können. Folgender Baubereich ist betroffen:

- Am Bergerhof Haus Nr. 1 bis Nr. 3

Die Arbeiten werden überwiegend unter Vollsperrung durchgeführt. Im Bereich der Baustelle wird das Parken verboten sein und die Grundstückszufahrten werden teilweise unterbrochen. Bitte beachten Sie die örtlichen Parkeinschränkungen und dass die Bauzufahrten freizuhalten sind.

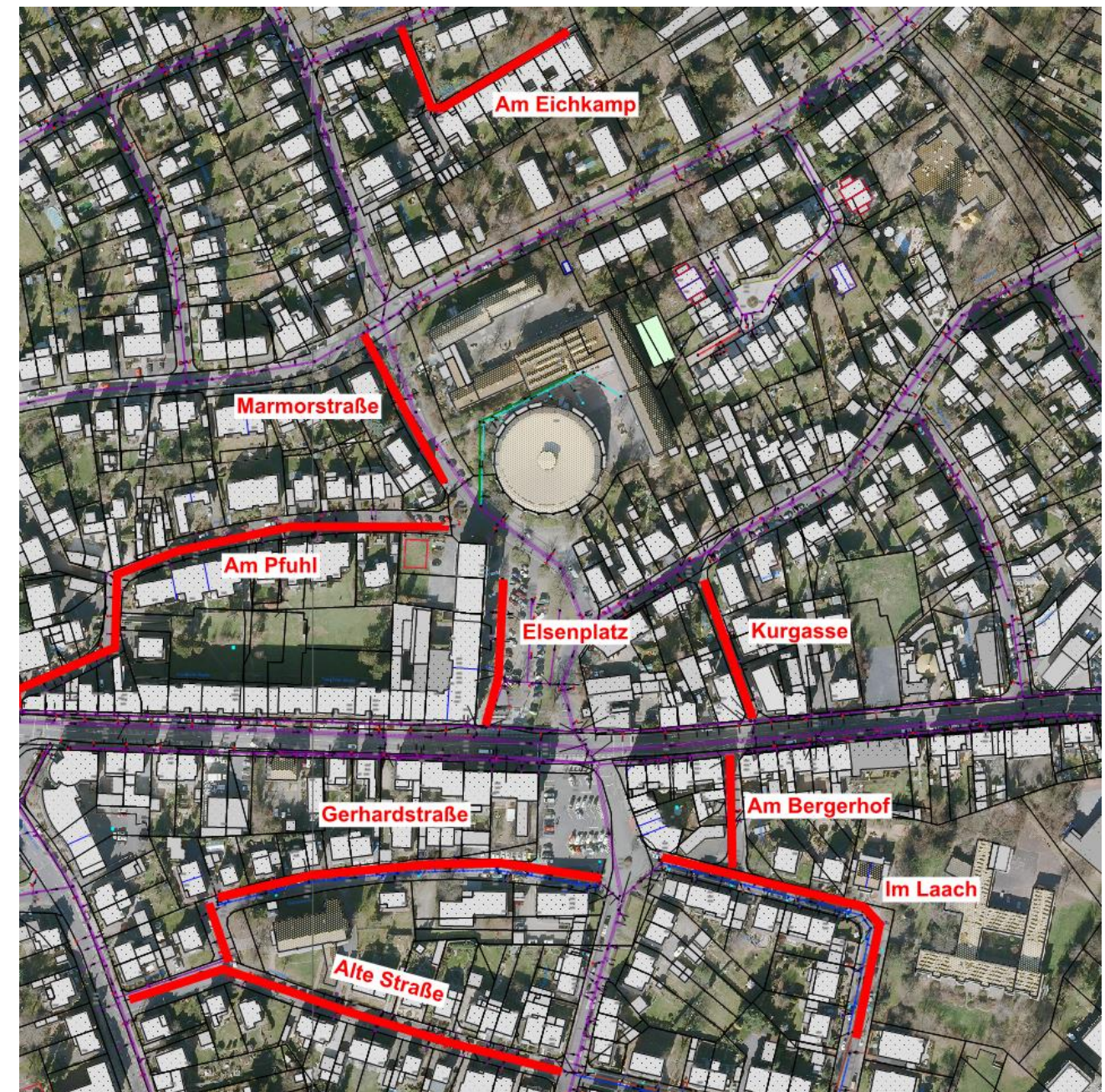
Im Notfall sind die Grundstücke jederzeit für Rettungsdienste zu erreichen.

Sofern die Müllabfuhr an Abfuhrtagen nicht an die Grundstücke heranfahren kann, wird das Bauunternehmen die Abfallbehälter vor Ihrem Haus abholen und nach der Leerung wieder zurückbringen.

Vorsorglich möchten wir Sie darauf hinweisen, dass es während der Bauzeit zu Unterbrechungen in der Strom-, Gas-, und Wasserversorgung kommen kann. Im Bereich des Abwassers kann es zeitweise zu Einschränkungen in der Nutzung der Sanitären Einrichtungen kommen. Hierzu werden die Anwohner gesondert informiert.

Nach Abschluss der Arbeiten werden gegebenenfalls die Leitungen in Ihrem Haus entlüftet. Um die Arbeiten an den Hausanschlüssen möglichst schnell und reibungslos durchzuführen, bitten wir Sie, unseren Mitarbeitern und den beauftragten Firmen den Zugang zu Ihrem Keller bzw. in Ihrem Hausanschlussraum zu ermöglichen.

Bitte denken Sie daran, dass Baustellen für Kinder eine besondere Gefahr darstellen und als Spielplatz nicht geeignet sind.



Bauvorhaben: Gerhardstraße – Straße Am Bergerhof