

Selbstverständlich versuchen wir die Auswirkungen der Baustellen auf die Nachbarschaft so gering wie möglich zu halten. Für Schmutz, Staub und Lärm bitten wir um Verständnis.

Vielen Dank für Ihr Verständnis und Ihre Unterstützung.  
Troisdorf, im Januar 2023

Freundliche Grüße

Stadtwerke Troisdorf GmbH  
und  
Abwasserbetrieb Troisdorf, AöR

**Ihre Ansprechpartner:**

Örtliche Bauüberwachung  
Brendebach Ingenieure  
Herr Sprenger  
Tel.: 02742 9307 237

Vertreter der Bauherren:  
Stadtwerke Troisdorf GmbH  
(Gas+Wasser)  
Herr Tannenbaum  
Tel.: 02241 888 312

Stadtwerke Troisdorf GmbH (Strom)  
Herr Mohr  
Tel.: 02241 888 356

Abwasserbetrieb Troisdorf, AöR  
Frau Horn  
Tel.: 02241 888 382

Bei Störungen im öffentlichen Bereich  
24 h erreichbar  
Tel.: 02241 888 110

Bauausführung:  
Blum Tief GmbH  
Herr Blum  
Tel.: 02241 888 000

## Sanierung der Ver- und Entsorgungsleitungen

### Infobrief an die Anwohner der Straßen Am Pfuhl Gerhardstraße

Guten Tag,

mit dem Infobrief vom November 2022 haben wir Sie bereits über die anstehende Baumaßnahme informiert. Mit diesem Schreiben erhalten Sie kurz vor Baubeginn weitere Informationen.

Aufgrund der Auswirkungen in der Nachbarschaft erhalten Sie dieses Schreiben auch, wenn Sie nicht direkt von der Baumaßnahme betroffen sind.

#### Was genau ist in dem Gesamtprojekt geplant?

*Abwasser:*

Gemäß Sanierungskonzept ist es geplant, die Hauptkanäle in offener und geschlossener Bauweise zu sanieren. Alle schadhafte Anschlussleitungen im öffentlichen Bereich werden in offener Bauweise erneuert.

*Strom:*

Die Stromversorgung wird ebenfalls erneuert. Hierzu werden Kabel im Erdreich verlegt.

*Wasser und Gas:*

Im Zuge der Kanalbauarbeiten erneuern die Stadtwerke Troisdorf die Gas- und Wasserversorgungsleitungen. Gleichzeitig werden die Hausanschlüsse je nach Zustand erneuert.

*Glasfaser:*

Im Zuge der Sanierung der Ver- und Entsorgungsleitungen wird durch die TroilLine das Glasfasernetz für eine spätere Anbindung vorbereitet. Eine Anbindung an das Glasfasernetz ist somit noch nicht möglich. Sobald wir Sie an unser Highspeed-Glasfasernetz anschließen können, kommen wir nochmal gesondert auf Sie zu.

*Straßenbeleuchtung:*

Im Rahmen dieser Baumaßnahmen werden auch die Beleuchtungsanlagen erneuert. Hierzu werden zusätzlich Beleuchtungskabel im Erdreich verlegt.



### Was bedeutet das für Sie als Anwohner?

Die Arbeiten beginnen Ende Januar mit dem Kanalbau.

Abgeschlossen wird die Maßnahme voraussichtlich im März 2023.

Bitte beachten Sie, dass aufgrund der unterschiedlichen Tiefenlage der Ver- und Entsorgungsleitungen mehrere Tiefbaugräben erforderlich sind und die Arbeiten nur nacheinander erfolgen können. Folgende Baubereiche sind betroffen:

- § Am Pfuhl Haus Nr. 7 bis Nr. 38
- § Gerhardstraße Haus Nr. 4a/4b bis Nr. 9

Die Arbeiten werden überwiegend unter Vollsperrung der jeweiligen Straße durchgeführt. Im Bereich der Baustelle wird das Parken verboten sein und die Grundstückszufahrten werden teilweise unterbrochen. Bitte beachten Sie die örtlichen Parkeinschränkungen und das die Bauzufahrten freizuhalten sind.

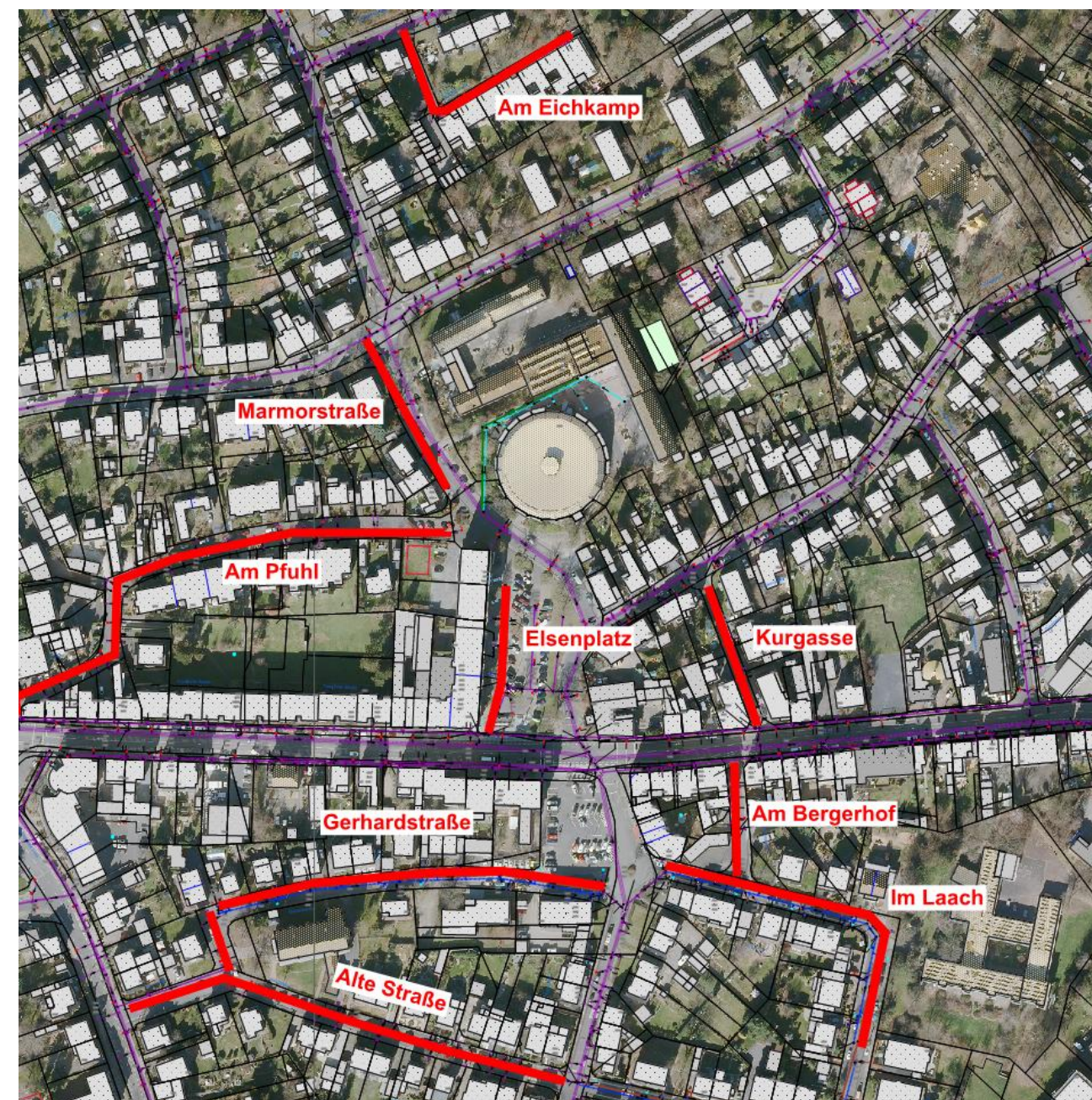
Im Notfall sind die Grundstücke jederzeit für Rettungsdienste zu erreichen.

Sofern die Müllabfuhr an Abfuhrtagen nicht an die Grundstücke heranfahren kann, wird das Bauunternehmen die Abfallbehälter vor Ihrem Haus abholen und nach der Leerung wieder zurückbringen.

Vorsorglich möchten wir Sie darauf hinweisen, dass es während der Bauzeit zu Unterbrechungen in der Strom-, Gas-, und Wasserversorgung kommen kann. Im Bereich des Abwassers kann es zeitweise zu Einschränkungen in der Nutzung der Sanitären Einrichtungen kommen. Hierzu werden die Anwohner gesondert informiert.

Nach Abschluss der Arbeiten werden gegebenenfalls die Leitungen in Ihrem Haus entlüftet. Um die Arbeiten an den Hausanschlüssen möglichst schnell und reibungslos durchzuführen, bitten wir Sie, unseren Mitarbeitern und den beauftragten Firmen den Zugang zu Ihrem Keller bzw. in Ihrem Hausanschlussraum zu ermöglichen.

Bitte denken Sie daran, dass Baustellen für Kinder eine besondere Gefahr darstellen und als Spielplatz nicht geeignet sind.



Bauvorhaben: Gerhardstraße