

### **Wann werden die Arbeiten voraussichtlich beginnen und abgeschlossen sein?**

Die Erschließung innerhalb des Baugebietes wird noch im Dezember 2022 beginnen und bis Ende 2023 abgeschlossen sein.

Im Sommer 2023 werden die Arbeiten außerhalb des Baugebietes starten, die im Laufe des 1. Quartal 2024 fertig gestellt werden.

Weiterführende Informationen zu diesen Arbeiten erhalten Sie als Anwohner kurz vor Baubeginn.

Vielen Dank für Ihr Verständnis und Ihre aktive Unterstützung.  
Troisdorf, im November 2022.

Freundliche Grüße

TroPark GmbH, Abwasserbetrieb Troisdorf AöR,  
Stadtwerke Troisdorf GmbH und  
Troiline GmbH

Stadtwerke Troisdorf GmbH, Abwasserbetrieb Troisdorf, AöR  
Troiline GmbH, und TroPark GmbH  
Kundenzentrum  
Poststr. 105  
53840 Troisdorf  
Tel.: 02241 888 0  
Fax: 02241 888 150  
[www.stadtwerke-troisdorf.de](http://www.stadtwerke-troisdorf.de)  
[www.abwasserbetrieb-troisdorf.de](http://www.abwasserbetrieb-troisdorf.de)

### **Ihre Ansprechpartner:**

#### **Ihre Ansprechpartner:**

Örtliche Bauüberwachung  
Brendebach Ingenieure  
Ronny Strunk  
Tel.: 02742 / 9307-251

Vertreter der Bauherren:  
TroPark GmbH  
Stefanie Böttner  
Tel.: 02241 888 – 676

Abwasserbetrieb Troisdorf, AöR  
Anja Roth  
Tel.: 02241 888 – 415

Stadtwerke Troisdorf GmbH  
Adrian Rott  
Tel.: 02241 888 – 331

Troiline GmbH  
Dean Hemmersbach  
Tel.: 02241 888 – 322

Stadt Troisdorf  
Jörg Zemke  
Tel.: 02241 900 - 479

Bei Störungen im öffentlichen Bereich  
24 h erreichbar  
Tel.: 02241 / 888 110

Bauausführung:  
Geschwister Balter GmbH  
Ulrich Hoffmann  
Tel.: 06557 / 78 -19

### **Sanierung der Ver- und Entsorgungsleitungen**

#### **Infobrief an die Hauseigentümer und Anwohner der Straßen Auf dem Grend, Schmelzer Weg und Am Mühlenbach**

Guten Tag,

mit diesem Infobrief informieren wir Sie über die anstehende Baumaßnahme im Erschließungsgebiet B-Plan S195 Auf dem Grend.

In Kürze werden die Bauarbeiten zur Erschließung des Neubaugebiets innerhalb des Baugebietes starten.

In den Straßen Auf dem Grend und Am Mühlenbach wird der Abwasserbetrieb Troisdorf zusätzlich demnächst Arbeiten an der öffentlichen Kanalisation ausführen.

Darüber hinaus werden die Stadtwerke Troisdorf die Versorgungsleitungen in den oben genannten Straßen sowie Im Schmelzer Weg erneuern. Folgende Baubereiche sind betroffen:

- § Auf dem Grend 24 bis 38
- § Am Mühlenbach 1-6
- § Schmelzer Weg 15-24 (nur Versorgung)

#### **Was genau ist in dem Gesamtprojekt geplant?**

##### **Innerhalb des Baugebietes:**

###### **Abwasser, Wasser, Geothermie, Strom und Glasfaser:**

Errichtung eines Versickerungsbeckens, Herstellung von Kanalhaltungen im Trennsystem einschließlich Anschlussleitungen im öffentlichen Bereich.

Errichten von Wasser- und Geothermieleitungen

Verlegen von Mittel-, Niederspannungs-, Beleuchtungs- und Glasfaserkabel

###### **Straßenbau:**

Anbindung (Zufahrt) des Baugebietes "Auf dem Grend" an den Schmelzer Weg.

Errichtung der Baustraßen

##### **Außerhalb des Baugebietes**

###### **Abwasser:**

Sanierung von Hauptkanälen in offener und geschlossener Bauweise sowie Erneuerung der Anschlussleitungen im öffentlichen Bereich bis zur Grundstücksgrenze

###### **Wasser, Gas und Geothermie:**

Erneuerung von Wasser- und Gashauptleitungen und je nach Zustand Erneuerung von Hausanschlüssen. Neubau von Geothermieleitungen in der Straße Auf dem Grend

###### **Strom, Beleuchtung und Glasfaser:**

Verlegung von Mittel- und Niederspannungskabel

Erneuerung von Beleuchtungskörper und Beleuchtungskabel

Neubau von Glasfaserkabel in der Straße Auf dem Grend

### Was bedeutet das Bauvorhaben für Sie als Anwohner?

Zunächst wird im Schmelzer Weg die neue Zufahrt ins Baugebiet gebaut. Anfänglich wird es zur Herstellung der Rampe notwendig sein, teilweise den Baustellenverkehr durch die Anliegerstraßen zu führen.

Durch die konsequente Bündelung der Arbeiten haben wir, die mit einer solchen Baumaßnahme einhergehenden Beeinträchtigungen auf ein Minimum reduziert. Wir bitten Sie, die im Rahmen der Baumaßnahme geltenden Verkehrseinschränkungen zu beachten. Für Schmutz, Staub und Lärm bitten wir schon jetzt um Verständnis. Bitte denken Sie auch daran, dass die Baustellen für Kinder eine besondere Gefahr darstellen und als Spielplatz keinesfalls geeignet sind.

### Was bedeutet das Bauvorhaben für Sie als Eigentümer?

Jeder Hauseigentümer ist gemäß Selbstüberwachungsverordnung Abwasser – SÜwVO Abw NRW für den Zustand und die Funktionsfähigkeit seiner privaten Abwasserleitungen verantwortlich. Aus diesem Grund muss die Grundstücksentwässerung durch einen Sachkundigen auf Zustand und Funktionsfähigkeit überprüft werden. Die hierfür einzuhaltenden Fristen sind in der SÜwVO Abw NRW oder in einer dazugehörigen Satzung des Abwasserbetriebs Troisdorf geregelt. Alle Eigentümer wurden oder werden vom Abwasserbetrieb separat angeschrieben und über den notwendigen Handlungsbedarf informiert.

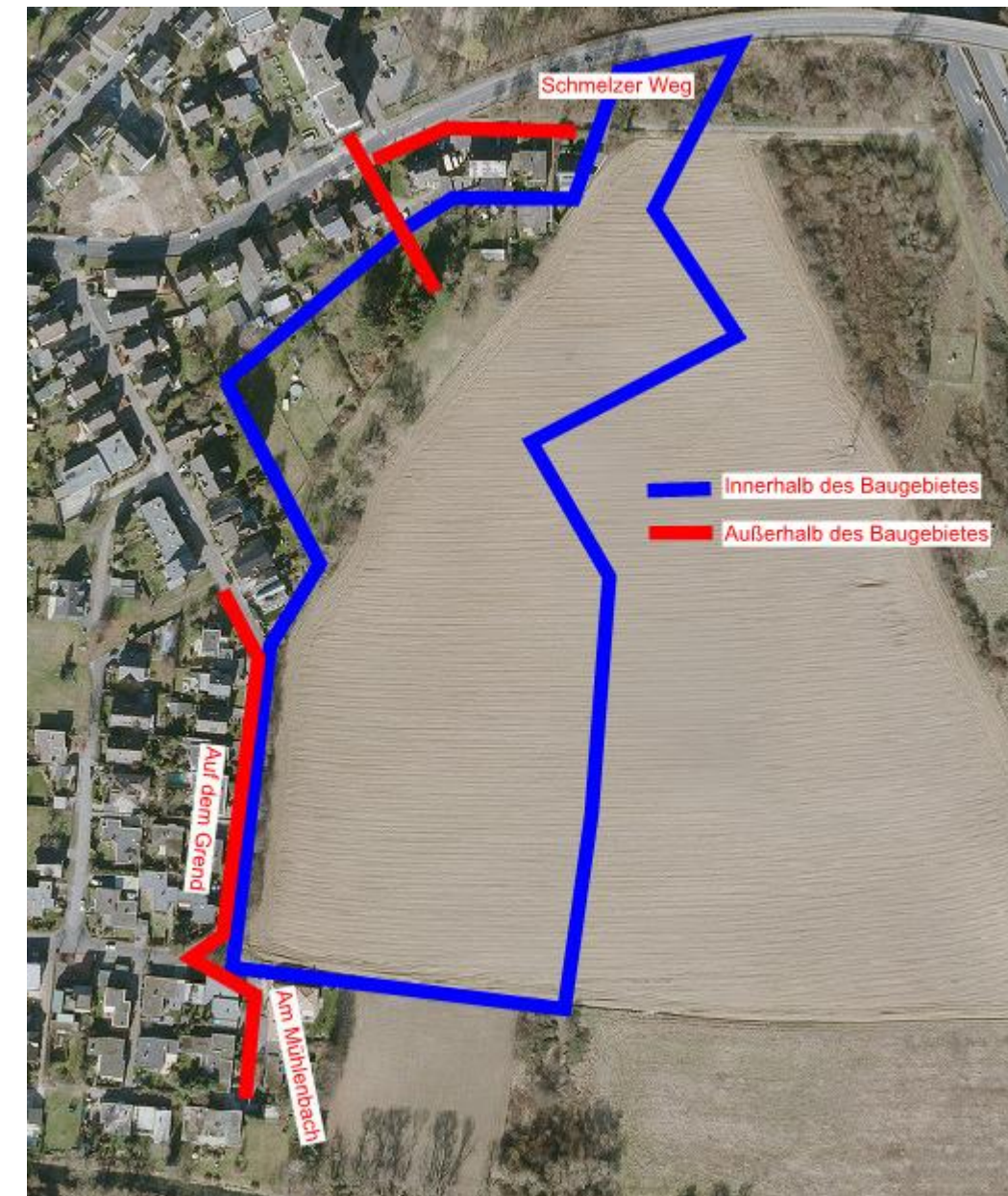
Bei Fragen zur Funktionsprüfung oder Sanierung der privaten Abwasserleitungen wenden Sie sich bitte an unsere Kundenberater unter der Telefonnummer 02241 888 123. Weitere Informationen finden Sie auch auf unserer Internetseite unter [www.abwasserbetrieb-troisdorf.de](http://www.abwasserbetrieb-troisdorf.de).

#### *Markierung des Gasanschlusses:*

Im Zuge der Baumaßnahme wird bei allen gasversorgten Häusern die Lage der Absperreinrichtung des Gasanschlusses gemäß DVGW- Arbeitsblatt G 459/ Teil 1 durch ein Hinweisschild am Gebäude nach DIN 4069 gekennzeichnet.

#### *Überprüfung der Erdung:*

Was die Elektroinstallationen betrifft, so besteht die Möglichkeit, dass diese noch – wie früher üblich – über die Wasserleitungen geerdet sind. Dies ist heute nicht mehr zulässig. Daher bitten wir Sie, die Elektroinstallation Ihres Hauses von einem Elektrofachmann überprüfen und gegebenenfalls neu erden zu lassen.



Bauvorhaben: Erschließung B-Plan S 195 Auf dem Grend