

TYPISCH TroiKomm: DAS SIND WIR!



TroiKomm GmbH – Konzern

TroiKomm GmbH – Konzernumsatz		Mio. €
	2022	2021
Stromversorgung	128,4	95,3
Gasversorgung	51,9	47,1
Wasserversorgung	8,3	8,7
Sonstige Geschäfte (Wärme)	5,2	5,4
Bäderbetrieb	1,9	1,0
Bewirtschaftung von Verkehrsflächen	0,9	0,8
IPTro	0,7	0,4
TroPark	3,9	20,0
Sonstiges	3,6	3,6
Gesamt	204,8	182,3

TroiKomm GmbH – Jahresabschlusszahlen		Mio. €
	2022	2021
Eigenkapital	57,0	53,4
Bilanzsumme	223,9	205,4
Anlagevermögen	173,8	158,3
Ergebnis nach Steuern	6,7	8,4
Davon Ausgleichszahlungen an Minderheitsgesellschafter der Stadtwerke Troisdorf	3,6	3,4

Stadtwerke Troisdorf GmbH

Stadtwerke Troisdorf GmbH – Absatz		
	2022	2021
Stromabsatz mit Endkunden	510,1 Mio. kWh	367,1 Mio. kWh
Gasabsatz mit Endkunden	728,1 Mio. kWh	875,0 Mio. kWh
Wasserabsatz mit Endkunden	4,2 m ³	4,2 Mio. m ³

Stadtwerke Troisdorf GmbH – Jahresabschlusszahlen		Mio. €
	2022	2021
Eigenkapital	40,0	39,5
Bilanzsumme	142,4	131,8
Anlagevermögen	101,8	95,8
Umsatzerlöse	198,0	161,8
Ergebnis nach Steuern	10,8	10,5

Stadtwerke Troisdorf GmbH – Versorgungsgebiet		
	2022	2021
Versorgungsgebiet	62 km ²	62 km ²
Einwohner	79.276	78.254

Stadtwerke Troisdorf GmbH – Versorgungsanlagen Strom		
	2022	2021
Umspannanlagen	4 Stk.	4 Stk.
Ortsnetzstationen	347 Stk.	343 Stk.
Kabelnetz	962,1 km	955,8 km
Freileitungsnetz	40,4 km	43,4 km
Hausanschlüsse	18.802 Stk.	18.795 Stk.
Zähler	47.486 Stk.	47.102 Stk.
Durchschnittliche Hausanschlusslänge (m/Anschluss)	12,5 m	12,3 m

Stadtwerke Troisdorf GmbH – Versorgungsanlagen Gas		
	2022	2021
Übernahmestationen	7 Stk.	7 Stk.
Bezirksregler	47 Stk.	46 Stk.
Leitungsnetz (Hauptrohr)	282,8 km	282,0 km
Hausanschlüsse	14.975 Stk.	14.818 Stk.
Zähler	18.464 Stk.	18.463 Stk.
Durchschnittliche Anschlussdichte (Anschlüsse/km Hauptrohr)	53,0 Stk.	52,5 Stk.
Durchschnittliche Hausanschlusslänge (m/Anschluss)	10,5 m	10,5 m

Stadtwerke Troisdorf GmbH – Versorgungsanlagen Wasser

	2022	2021
Wasserförderung	4,8 Mio. m ³	4,8 Mio. m ³
Leitungsnetz (Hauptrohr)	300,4 km	304,4 km
Hausanschlüsse	17.561 Stk.	17.341 Stk.
Zähler	19.913 Stk.	19.449 Stk.
Durchschnittliche Anschlussdichte (Anschlüsse/km Hauptrohr)	58,5 Stk.	57,0 Stk.
Durchschnittliche Hausanschlusslänge (m/Anschluss)	10,7 m	10,7 m

Abwasserbetrieb Troisdorf AöR

Abwasserbetrieb Troisdorf AöR – Umsatz

	2022	2021
Schmutzwassergebühren	13,0	13,5
Niederschlagswassergebühren	8,2	6,9
Straßenentwässerung	4,0	3,2
Kühl- u. Drainagewassergebühr	0,2	0,1

Abwasserbetrieb Troisdorf AöR – Absatz

	2022	2021
Schmutzwasser	3.839 Tm ³	4.319 Tm ³
Niederschlagsflächen	5.050 Tm ³	5.056 Tm ³
Straßenflächen	2.287 Tm ³	2.285 Tm ³
Kühl-/Drainagewasser	133 Tm ³	74 Tm ³

Abwasserbetrieb Troisdorf AöR – Jahresabschlusszahlen

	2022	2021
Eigenkapital	59,9	58,1
Bilanzsumme	196,0	194,4
Anlagevermögen	187,0	186,8

Abwasserbetrieb Troisdorf AöR – Reinigungsmengen

	2022	2021
Kläranlage Mülleken (Abwasserbetrieb)	5.740 Tm ³	6.478 Tm ³
Kläranlage Wahn (WBV)	1.904 Tm ³	1.207 Tm ³
Kläranlage Lüssdorf (Evonik)	466 Tm ³	539 Tm ³
Kläranlage Donrath (Aggerverband)	174 Tm ³	126 Tm ³
Gesamt	8.285 Tm³	8.351 Tm³

Abwasserbetrieb Troisdorf AöR – Einwohnergleichwert *

	2022	2021
Einwohnergleichwert *	71.920	71.482

* Gibt an wieviel Einwohner theoretisch an der Kläranlage angeschlossen sind. Die durchschnittliche tägliche Schmutzwasserfracht (Chemischen Sauerstoffbedarf=CSB) die auf der Kläranlage ankommt wird durch die durchschnittliche CSB-Fracht eines Einwohners (120g/d) pro Tag geteilt. Mit dieser Berechnung wird dem Umstand Rechnung getragen, dass an der Kläranlage angeschlossene gewerbliche und industrielle Unternehmen einen wesentliche höhere Schmutzwasserfracht aufweisen als ein privater Einwohner.

Abwasserbetrieb Troisdorf AöR – Entsorgungsanlagen

	2022	2021
Kanalnetz gesamt	338,4 km	334,2 km
davon durchgeführte Kanalsanierungsmaßnahmen	2.064 m	1.331 m
Schächte	9.366 Stk.	10.817 Stk.
Pumpstationen	45 Stk.	45 Stk.
Regenrückhalteanlagen	28 Stk.	28 Stk.
Versickerungsanlagen	9 Stk.	8 Stk.

Abwasserbetrieb Troisdorf AöR – Straßenbeleuchtung

	2022	2021
Leuchten	9.828 Stk.	9.543 Stk.
Stromverbrauch	2.395 MWh	2.450 MWh

AGGUA Troisdorf GmbH

(Wiedereröffnung: Hallenbad – 17.06.2021 / Sauna – 13.06.2022)

AGGUA Troisdorf GmbH – Kurzdaten – Bade- und Saunalandschaft

	2022	2021
Bebaute Fläche	7.690 m ²	7.690 m ²
Umbauter Raum	40.860 m ²	40.860 m ²
Wasserflächen	1.050 m ²	1.050 m ²

AGGUA Troisdorf GmbH – Besucherzahlen (jeweils ohne Schulen und Vereine)

	2022	2021
Badepark	213.606	107.961
Sauna	19.474	0
Gesamt	233.080	107.961

öPA Verkehrsgesellschaft mbH

öPA Verkehrsgesellschaft mbH

	2022	2021
Anzahl der Parkhäuser	4	4
Gesamtanzahl Parkplätze	1.375	1.375
Anzahl der Kunden (inkl. < 15 Minuten)	ca. 348.000	ca. 274.000

Hier finden Sie den Geschäftsbericht der TroiKomm GmbH 2022:

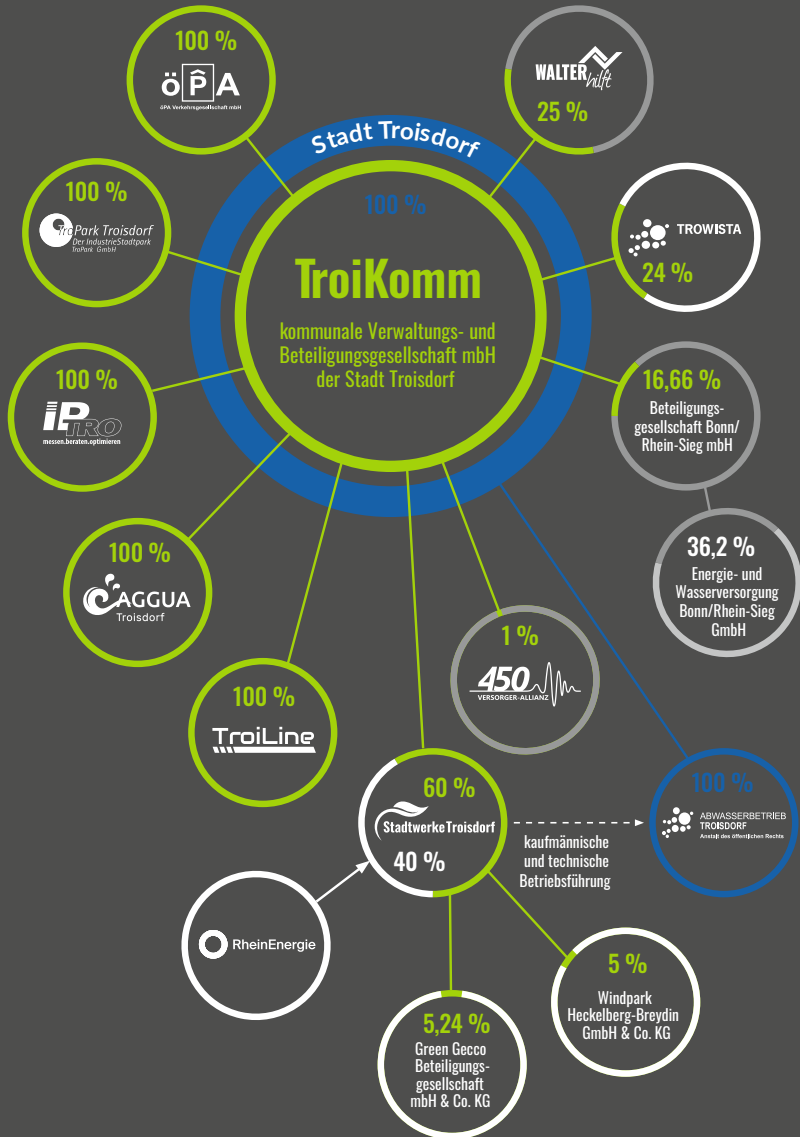


Anzahl Mitarbeitende

Anzahl Mitarbeitende

	2022	2021
TroiKomm GmbH	14	15
Stadtwerke Troisdorf GmbH	225	223
Abwasserbetrieb Troisdorf AöR	43	41
AGGUA Troisdorf GmbH	27	23
TroiLine GmbH	6	4
TroPark GmbH	1	1
Industriepark Troisdorf GmbH	3	3
öPA Verkehrsgesellschaft mbH	6	6
Gesamt	282	275





TroiKomm GmbH

Poststraße 105 · 53840 Troisdorf · Tel.: 02241 888 0 · Fax: 02241 888 150

Aufsichtsratsvorsitzender der TroiKomm GmbH: Thomas Möws

Aufsichtsratsvorsitzender der Stadtwerke Troisdorf GmbH: Alexander Biber/Bürgermeister der Stadt Troisdorf

Geschäftsführung: Andrea Vogt (Vorsitzende) und Michael Roelofs